



handleiding

ZIEZO Remote Back-up Personal

Versie 4

1	INLEIDING	3
1.1	SYSTEEMEISEN	3
1.2	BELANGRIJKSTE FUNCTIES	3
2	INSTALLATIE BACK-UP MANAGER	4
2.1	VOLLEDIGE DATA BESCHIKBAARHEID IN 3 STAPPEN.....	4
	<i>Installeer</i>	4
	<i>Configureren</i>	4
	<i>Back-up / Restore</i>	4
2.2	DOWNLOAD DE SOFTWARE.....	4
2.3	INSTALLATIE VAN DE SOFTWARE.....	4
2.4	INSTALLATIE PROCEDURE.....	5
	<i>Installatie starten</i>	6
	<i>Gebuikersnaam en wachtwoord</i>	7
	<i>Encryptiesleutel</i>	7
	<i>E-mail adres configureren</i>	9
	<i>Plan uw Back-up</i>	9
	<i>Hot folders</i>	10
	<i>Uitsluiting filters</i>	11
3	DE ZIEZO REMOTE BACK-UP MANAGER.....	13
4	BACK-UP INSTELLEN / MAKEN	14
4.1	BACK-UP	15
4.2	RESTORE	15
4.3	VOORKEUREN.....	16
	<i>Filters</i>	16
	<i>User rights</i>	16
	<i>Hot folders</i>	16
4.4	INSTELLINGEN	17
	<i>E-mail voor dagelijkse rapportage</i>	17
	<i>Tijdschema</i>	17
	<i>Taal</i>	17
5	BACK-UP HERSTELLEN.....	18
	<i>Tijdstip Back-up</i>	18
6	OVERZICHTEN.....	19
7	OVER DE BACK-UP MANAGER.....	19
8	ONDERSTEUNING	19

1 Inleiding

De ZIEZO Remote Back-up dienst is een krachtige Back-up oplossing, die u in de gelegenheid stelt om dagelijks eenvoudig, veilig en betrouwbaar Back-ups te maken. Deze handleiding beschrijft het gebruik van de ZIEZO Remote Back-up Manager – Personal licentie.

De ZIEZO Remote Back-up dienst ondersteunt alle Microsoft Windows platformen waarop het .Net (dotnet) applicatie framework draait, zoals Windows 2000, 2003, XP en Vista.

1.1 Systeemeisen

De ZIEZO Remote Back-up Manager heeft de volgende systeemeisen:

- Besturingssysteem: Microsoft Windows 2000/2003/XP/Vista
- Processor: Intel Pentium II of hoger
- Intern geheugen: 128 MB of meer
- Vrije harddiskruimte: 20 MB voor de installatie
- Andere vereisten: NET Framework

De eisen aan de processor en het interne geheugen zijn niet hoog, juist omdat het maken van de Back-up normaal gesproken gebeurt op momenten dat de belasting door overige taken minimaal is. Wel is het belangrijk dat er naast de benodigde schijfruimte voor de applicatie zelf (ongeveer 20 MB), voldoende vrije schijfruimte aanwezig is voor de tijdelijke bestanden die tijdens de Back-up worden gebruikt. Hoeveel ruimte er precies nodig is hangt af van uw applicaties en de omvang van de bestanden.

1.2 Belangrijkste functies

De basisfunctionaliteiten van de ZIEZO Remote Back-up Manager software zijn:

- Automatische software updates
- Vereenvoudigde installatie
- Voortgangsinformatie tijdens het maken van de Back-up (onder meer behandelde bestanden en verwachte resterende tijdsduur)
- Gebruikersvriendelijkheid
- Back-up van data op lokale disks
- Back-up van data op toegankelijke netwerkpaden
- Back-up van alle standaard typen bestanden, zoals documenten, spreadsheets, etc.
- Back-up van Microsoft Outlook en Microsoft Outlook Express e-mail databases
- Back-up van de systeemstatus (een volledige Back-up van de basisinstellingen en aanvullende instellingen)
- Uitgebreide, dagelijkse rapportage via e-mail

2 Installatie Back-up Manager

Bescherm uw belangrijke gegevens in drie stappen met ZIEZO Remote Back-up.

2.1 Volledige data beschikbaarheid in 3 stappen

Installeer

De basis installatie van de ZIEZO Remote Back-up Manager software op uw PC werkstation of server, duurt niet meer dan 5 minuten, dankzij de gebruikersvriendelijke installatie wizards.

Configureren

Afhankelijk van de complexiteit van uw systemen en applicatiesoftware kan de configuratie wat meer tijd in beslag nemen. Uiteraard is de ZIEZO Servicedesk beschikbaar voor al uw support vragen.

Back-up / Restore

Vanaf nu worden uw Back-ups volledig automatisch volgens schema afgewerkt. Het is niet meer nodig om tapes te wisselen en te transporteren en u hoeft zich geen zorgen te maken of er eigenlijk wel gegevens op staan. Back-up en Restore wanneer u wilt, wat u wilt.

2.2 Download de software

De ZIEZO Remote Back-up software kunt u downloaden via de onderstaande link:

<http://www.remotebu.nl/download/>

2.3 Installatie van de software

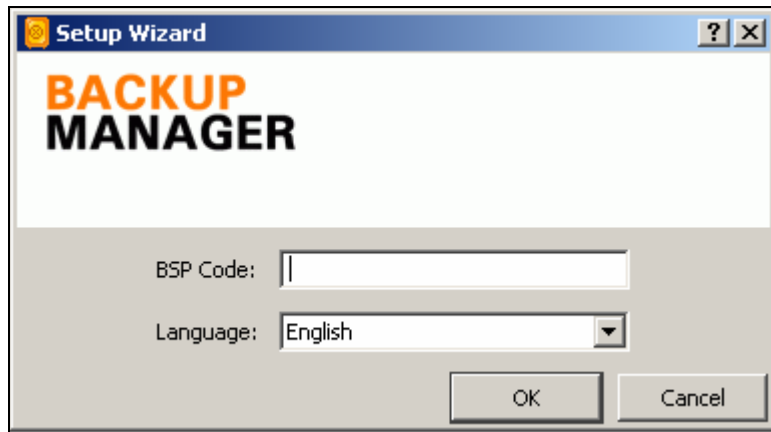
Indien u bij het starten van de installatie een beveiligingswaarschuwing krijgt, kunt u deze negeren.

De basisinstallatie is eenvoudig: u wordt in een aantal stappen langs alle instellingen geleid. Na de installatie heeft u uw ZIEZO Remote Back-up Manager volledig geïnstalleerd en kunt u beginnen met het maken van veiligheidskopieën.

Na installatie kunt u de ZIEZO Remote Back-up Manager software starten via het Start Menu van Windows.

2.4 Installatie procedure

Start het bestand dat u net gedownload hebt. Als de installatie wordt uitgevoerd ziet u onderstaand scherm:



- Als BSP Code vult u “**ZIEZO**” in
- Selecteer de taal waarin u uw installatie wilt en klik vervolgens op *OK*.



Belangrijk

Bij het maken van de instellingen moet de Back-up Manager software contact maken met de ZIEZO Remote Back-up server. De computer moet dus verbonden zijn met internet.

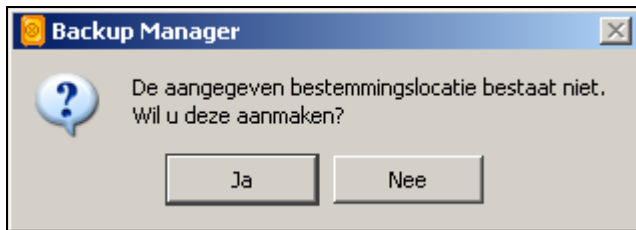
Vervolgens wordt de installatie van de Back-up Manager gestart, in een aantal stappen wordt u langs alle instellingen geleid. U kunt steeds de standaard instellingen accepteren of de instellingen aanpassen aan uw voorkeur aanpassen.

Installatie starten



- Klik op *volgende* om door te gaan
- Of klik op *Bladeren* om een andere locatie voor de installatie te kiezen.

Indien de bestemmingslocatie nog niet bestaat, dan zal de volgende melding verschijnen.



- Klik op *Ja* en de betreffende map zal alsnog aangemaakt worden.
- Vervolgens klikt u op *Volgende*.

Gebruikersnaam en wachtwoord

- *Gebruikersnaam, wachtwoord:* deze heeft u van ZIEZO ontvangen en deze zijn persoonlijk en uniek. Wanneer u migreert vanuit versie 3, dan kunt u dezelfde gebruikersnaam en wachtwoord gebruiken.
- Klik op volgende om door te gaan

Encryptiesleutel

- Er wordt nu om een *Encryptiesleutel* gevraagd. U kunt zelf een encryptiesleutel kiezen van minimaal 6 karakters lang.
- Klik op volgende om door te gaan

Uitleg encryptiesleutel

De encryptiesleutel is het wachtwoord waarmee alle gegevens worden beveiligd, voor ze naar de ZIEZO Remote Back-up server worden verstuurd. U kunt per systeem zelf bepalen wat de encryptiesleutel is.

De Back-up Manager software maakt gebruik van 128-bits AES encryptie om uw gegevens te beveiligen voor ze naar de ZIEZO Remote Back-up server worden verstuurd. De encryptie sleutel is de basis voor die encryptie. Zonder de door u ingevoerde sleutel zijn de gegevens absoluut onleesbaar, ook voor uw Back-up provider. Dat betekent dat bij het verlies van uw encryptie sleutel, niemand meer bij uw gegevens kan. Ook onze technici niet!

Opmerking: Uw *Encryptiesleutel* dient **minimaal** 6 karakters te zijn.



Belangrijk1: Indien u migreert van een vorige versie van de ZIEZO Remote Back-up Manager en uw huidige *Encryptiesleutel* is korter dan 6 karakters dan dient u een nieuwe *Encryptiesleutel* te kiezen. De ZIEZO Remote Back-up Manager zal de eerste keer automatisch een volledige Back-up maken.

Belangrijk2: Verlies uw encryptie sleutel niet, want u bent de enige die erover beschikt. Het is absoluut niet mogelijk om deze te achterhalen of te resetten!

Bewaar de sleutel op een veilige plaats, of kies een sleutel die u kunt onthouden, zonder dat anderen hem kunnen achter halen.

Foutmelding



Als u deze foutmelding ziet, controleer dan of de ZIEZO Remote Back-up server bereikbaar is en of de gebruikersnaam en het wachtwoord juist zijn. Blijft de melding terug komen, neem dan contact op met de Servicedesk van ZIEZO.

Vervolgens kunt u uw *E-mail adres* instellen. Op het e-mail adres ontvangt u de dagelijkse rapportage vanuit de ZIEZO Remote Back-up server.

E-mail adres configureren



- Vul hier uw *e-mail adres* in. Naar dit e-mail adres wordt dagelijks uw rapportage gestuurd.

Nu kunt u het Back-up schema instellen.

Plan uw Back-up



- Kies of u een dagelijkse Back-up wilt laten maken
- Stel vervolgens de tijd in.

Indien u dit (nog) niet wil instellen, klik dan op volgende.
U kunt ook kiezen een Back-up te (laten) maken bij het afsluiten.

Maak een Back-up bij het afsluiten



- Om dit te activeren zet u een vinkje bij *Back-up bij afsluiten*

Indien u dit niet wenst klikt u op volgende.

De ZIEZO Remote Back-up Manager kent een aantal standaard locaties. Deze worden *Hot Folders* genoemd. Dit zijn mappen die op elk Windows systeem voorkomen en op een standaard locatie op de harddisk staan.

Hot folders



U kunt hier een keuze maken uit *Favorieten*, *Mijn Documenten*, *Outlook mail* of *Outlook Express*.

- Selecteer uw bestanden / map en klik vervolgens op *Volgende*.

Uitsluiting filters



Hiermee stelt de ZIEZO Remote Back-up Manager u in staat bepaalde bestanden standaard uit te sluiten. Deze bestanden nemen meestal veel ruimte in en zijn niet altijd essentieel genoeg om mee te nemen in uw Back-up.

- Vink een gewenste optie uit of aan en klik dan op *Volgende*

Software updates



Hiermee geeft u aan dat u automatisch de laatste versie van de ZIEZO Remote Back-up Manager software wilt downloaden en installeren.

- Vink *Installeer automatisch actuele versie* aan indien u deze optie wilt en klikt dan op *Volgende*

Installatie afronden

De installatie zal nu van start gaan, als deze klaar is zal het volgende venster verschijnen.



3 De ZIEZO Remote Back-up Manager

De basisonderdelen in de software zijn als volgt ingedeeld:

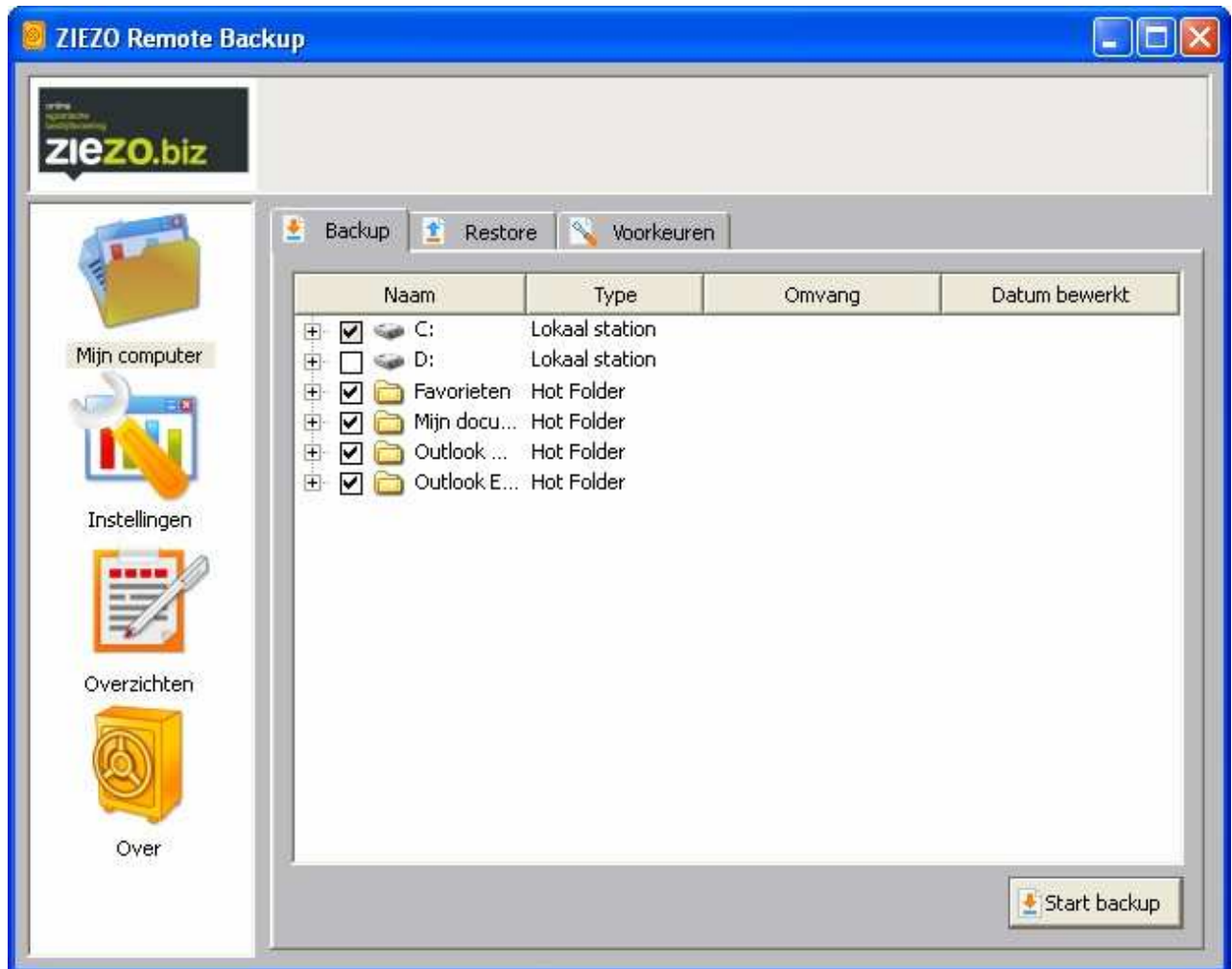
- de taakbalk met iconen voor elke gedeelte van het programma (Mijn computer, Instellingen, Overzichten, Over)
- het hoofdgedeelte waar al het werk van de ZIEZO Remote Back-up Manager wordt uitgevoerd



4 Back-up instellen / maken

Om de basisinstellingen van de ZIEZO Remote Back-up Manager te beheren, klikt u op de knop *Mijn computer* in de taakbalk. De instellingen zijn verdeeld over een aantal tabbladen:

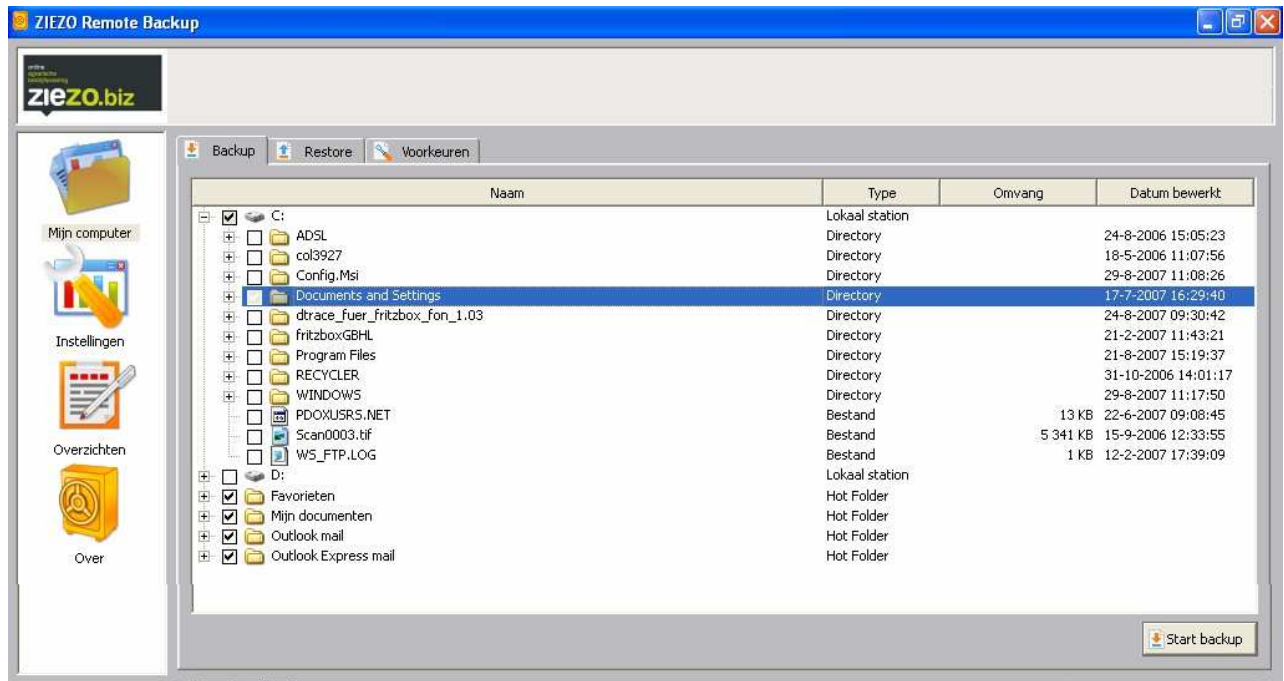
- Back-up
- Restore
- Voorkeuren



Hieronder staat per tabblad een gedetailleerde beschrijving.

4.1 Back-up

Selecteer het tabblad *Back-up* om de basisinstellingen van de ZIEZO Remote Back-up Manager te beheren.



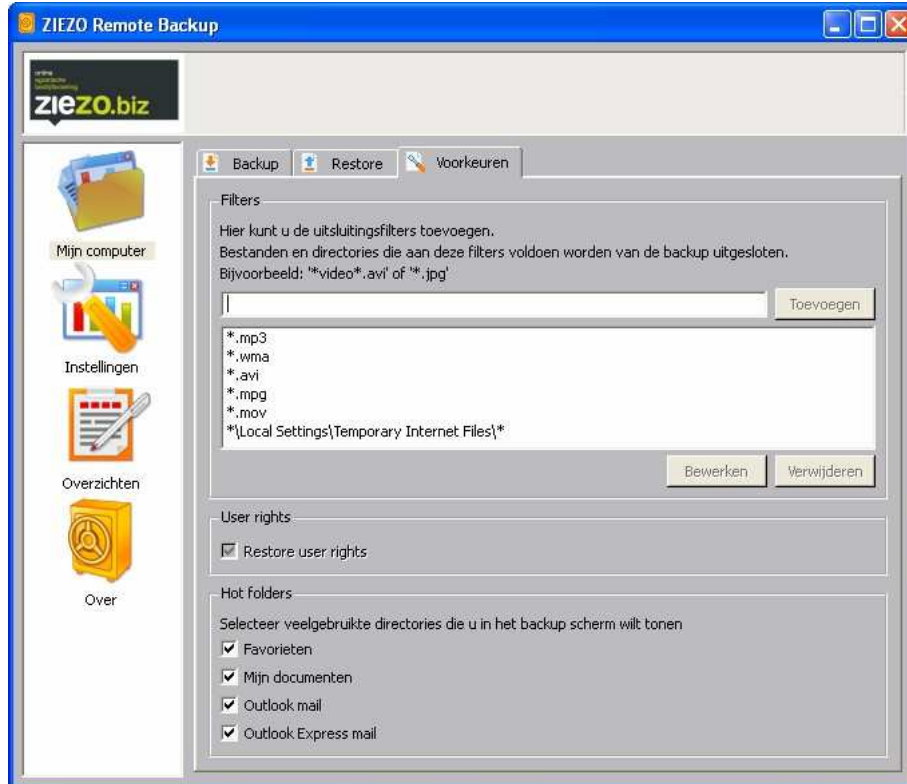
U kunt hier een selectie maken van de betreffende bestanden en of mappen die u wilt opnemen in uw Back-up procedure.

4.2 Restore

Meer informatie over deze functie leest u in hoofdstuk 5.

4.3 Voorkeuren

Hier kun uw voorkeuren wijzigen die u eerder onder andere in de Wizard hebt gekozen.



Filters

Omdat de Back-up selectie ook bestanden of mappen kan bevatten waar u geen Back-up van wilt maken, is het mogelijk een filter in te stellen. De filters bepalen welke bestanden uitgesloten worden van de Back-up. U kunt uw filters hier beheren. Standaard staan *.mp3, *.wma, *.avi, *.mpg en *.mov bestanden aan in het filter. Dit zijn voornamelijk grote bestanden.

User rights

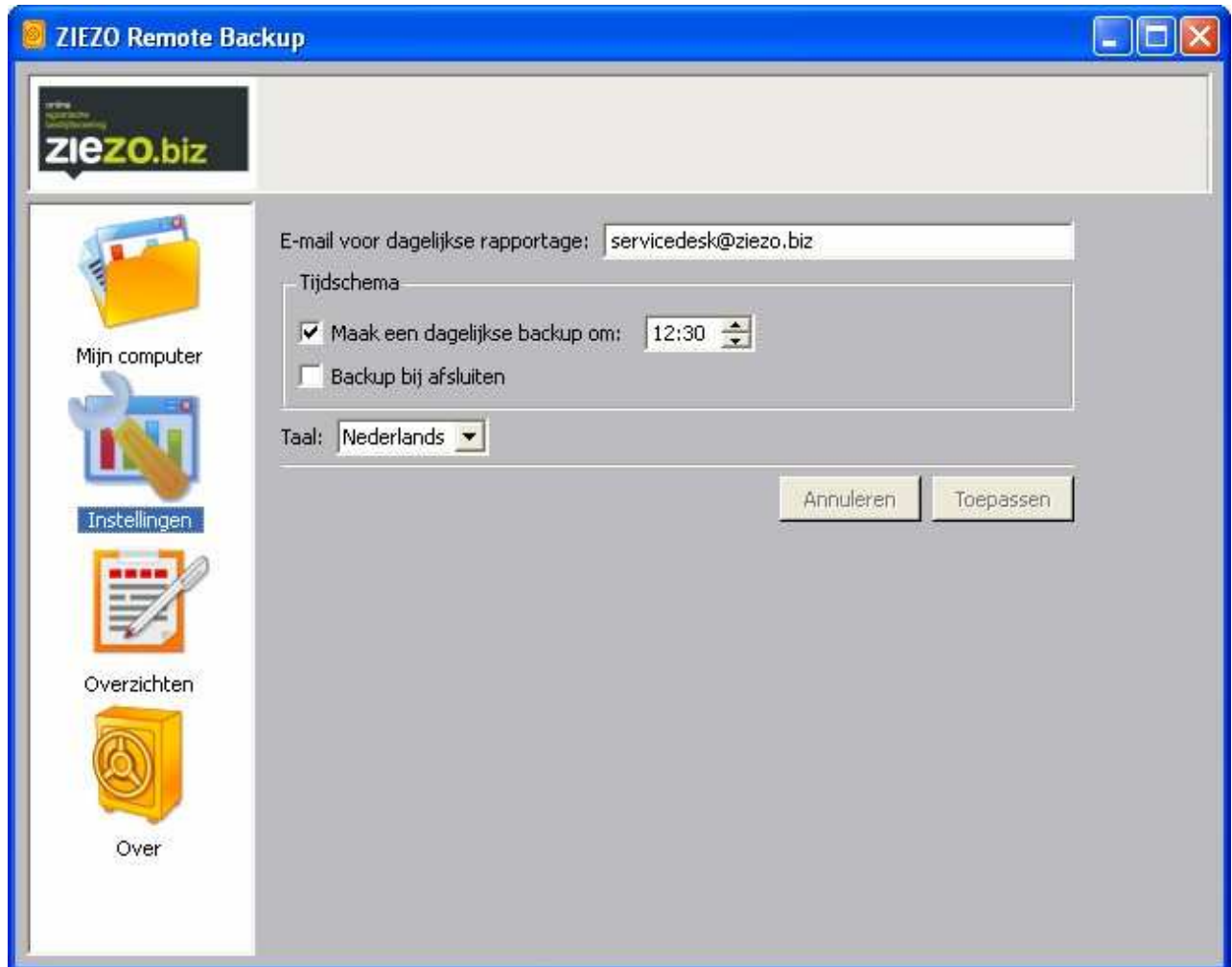
Indien u deze optie selecteert worden de rechten van gebruikers op de folders waar u een Back-up van maakt, meegenomen in de Back-up.

Hot folders

Er zijn een aantal standaard locaties waarop het Windows Besturingssysteem belangrijke bestanden opslaat. Denk bijvoorbeeld aan Favorieten, Mijn documenten, Outlook mail en Outlook Express mail. Door deze aan te vinken kunt u eenvoudig uw e-mail of documenten toevoegen. Na het aanvinken van een hot folder, zal deze verschijnen in het Back-up Overzicht.

4.4 Instellingen

Hier kunt uw algemene instellingen voor de ZIEZO Remote Back-up Manager instellen.



E-mail voor dagelijkse rapportage

Hier vult u het e-mail adres in waar de dagelijkse rapportage naar toe gestuurd wordt.

Tijdschema

U kunt hier kiezen wanneer er een Back-up gemaakt dient te worden. Ook is het mogelijk om standaard bij het afsluiten van het systeem een back-up te maken...

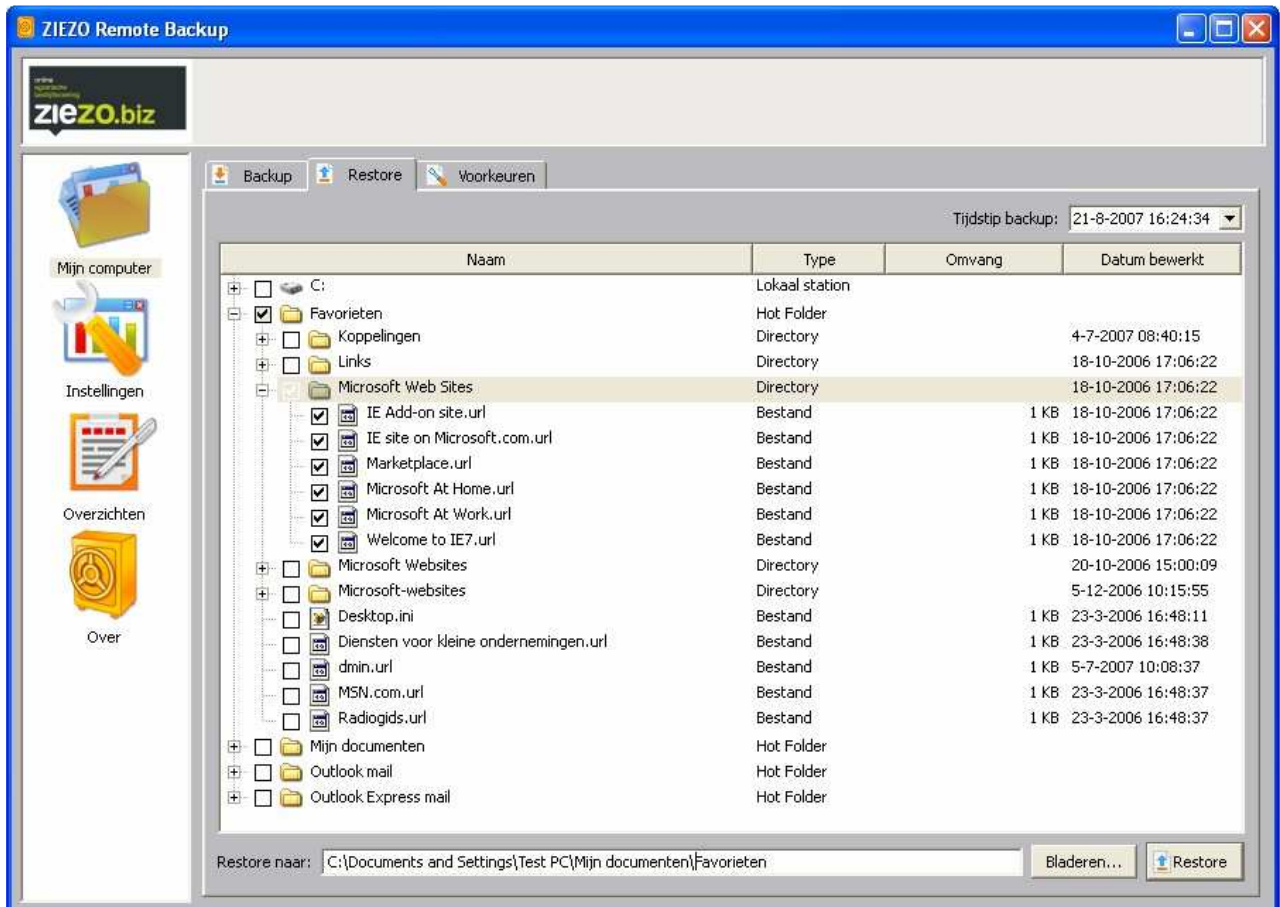
Taal

U kunt hier uw voorkeurs taal instellen

Indien u wijzigingen aanbrengt in de algemene instellingen, bevestigt u dit met *Toepassen*

5 Back-up herstellen

De kracht van de ZIEZO Remote Back-up dienst, is dat de data altijd online beschikbaar is. Het terughalen van de data is bijzonder eenvoudig.



Tijdstip Back-up

Zo herstelt u informatie uit een Back-up:

1. Selecteer het moment waarvan u de data wilt herstellen. Dit kan afgelopen nacht zijn, maar ook 3 weken geleden. U kunt uw selectie maken door rechts bovenin de correcte datum te selecteren. Na het selecteren van een datum zal de applicatie een boomstructuur weergeven zoals deze op die dag was.
2. Vink in de boomstructuur het selectievak voor de mappen en/of bestanden aan die u wilt terughalen vanuit de Back-up.
3. Selecteer de gewenste locatie (Restore naar:) waar de geselecteerde bestanden naar toe verplaatst moeten worden (teruggezet moeten worden).



Pas op! U dient voorzichtig met deze optie om te gaan. Bij deze operatie kunnen bestanden overschreven worden, wat tot verlies van data kan leiden!

4. Klik op rechtsonder op *Restore* om het herstellen te starten.

6 Overzichten

De Back-up Manager geeft u inzicht in het verloop van de eerder gemaakte back-ups. Met deze informatie kunt u een historisch overzicht krijgen van bijvoorbeeld de laatste maand, of welke bestanden in een specifieke Back-up zijn opgenomen. U kunt de rapportage bekijken door in de taakbalk op *Overzicht* te klikken.

U krijgt het overzicht van de laatste back-up te zien. Klik in dit overzicht op de link *Back-up overzicht*. Gebruik vervolgens de knoppen *Terug* en *Vooruit* om door de verschillende pagina's te navigeren. Gebruik *Startpagina* om weer bij de eerste pagina te komen.

7 Over de Back-up Manager

De onderste optie in de taakbalk geeft de basisinformatie over de gebruikte softwareversie. Zo kunt u zien welke versie actief is en welk type licentie u gebruikt. Verder ziet u de naam van de fabrikant (IASO) en kunt u handmatig controleren of er een nieuwere versie van de software beschikbaar is.



8 Ondersteuning

Voor ondersteuning bij de installatie of het gebruik van de ZIEZO Remote Back-up Manager kunt u contact opnemen met de ZIEZO Servicedesk (maandag t/m vrijdag van 8:30 t/m 17:00 uur).

ZIEZO Servicedesk
 POSTBUS 18
 8200 AA LELYSTAD
 Telefoon: 0800-ZIEZOBIZ (0800-9439624)
 Fax: 0320-269998
 E-Mail: Servicedesk@ziezo.biz
 WWW.ZIEZO.BIZ